



▲ WYPOŻYCZALNIA „WALUS”. TAKICH WYPOŻYCZALNI JEST W POLSCE NAPRAWDĘ NIEWIELE

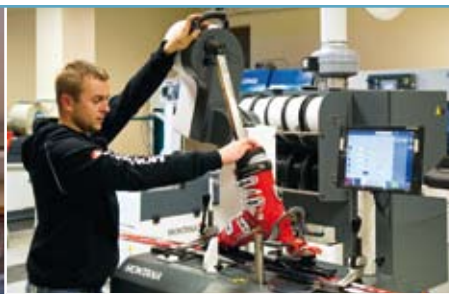
POPPRZECZKA IDZIE W GÓRĘ

TEKST | MARCIN CZERWIEC, PIOTR WINNICKI
FOTO | SZYMON POLAŃSKI, ARCHIWUM FIRMY SPORT ELECTRONIC,
ARCHIWUM FIRMY FIRESOFT

Dziś samo istnienie trasy czy wyciągu nie zadowala już przeciętnego klienta stacji narciarskiej. Teraz liczy się przede wszystkim jakość. **Podobnie, jak trasy i wyciągi, surowej ocenie narciarza podlega również wypożyczalnia.** Nie wystarczy już samo istnienie tej wypożyczalni – liczy się jej jakość



▲ SYSTEM REGAŁÓW FIRMY QBL



▲ LUDZIE, MASZYNY I NARTY W PEŁNEJ SYMBIOZIE

Perfekcja – oto cel właściciela wypożyczalni „Waluś” w Białce Tatrzańskiej

CORAZ WIĘKSZE WYMAGANIA

Narciarstwo to nadal droga forma rozrywki. W Polsce jest oczywiście grupa osób, które stać na sfinansowanie dwutygodniowego wyjazdu do dużego ośrodka narciarskiego. Grupa ta jednak nie stanowi 100% wszystkich miłośników narciarstwa w Polsce. Zazwyczaj największym problemem nie jest zakwaterowanie czy kupno skipassu. Największy problem miłośników narciarstwa zazwyczaj stanowi kupno sprzętu. Ten, kogo nie stać na nowe narty czy snowboard, zazwyczaj stara się kupić sprzęt używany. Niestety, cena sprzętu to nie wszystko. Ważne, by można było z niego skorzystać częściej niż tylko raz w roku. Problematiczne jest w takim kontekście kupno sprzętu dla dzieci. Podobnie jak z ubrań, każdy maluch wyrośnie kiedyś z butów narciarskich, a narty, które kupiliśmy rok temu, na początku sezonu mogą okazać się za krótkie dla naszej pociechy. To tylko niektóre przyczyny tego, iż wiele osób decyduje się na usługi wypożyczalni sprzętu narciarskiego. Nie oznacza to jednak, iż tacy narciarze nie mają wymagań. Wymagania, podobnie jak w przypadku tras czy wyciągów, stale rosną – wzrasta bowiem liczba ośrodków narciarskich w Polsce, a więc powiększa się konkurencja. Taka sama konkurencja rządzi wypożyczalniami sprzętu narciarskiego. W związku z tym, należy przykładać szczególną wagę do tego, by nasza wypożyczalnia była najlepsza.

PRZEPIS NA SUKCES

Jaka wypożyczalnia jest najlepsza? Odpowiedź na to pytanie nie wydaje się trudna: najlepszą wypożyczalnią jest ta, w której nie czekamy w kilometrowej kolejce, możemy szybko znaleźć nasz ulubiony, perfekcyjnie przygotowany sprzęt i mamy pewność, że jeśli cokolwiek się zepsuje, serwis w mgnieniu oka to naprawi.

„Waluś”, to jedna z niewielu w Polsce wypożyczalni, które odpowiadają wskazanym wyżej kryteriom.

NARTY NA SZYNACH

Z usług wypożyczalni może skorzystać każdy, kto chce poszusować w jednym z białczańskich ośrodków narciarskich. Projekt budynku o imponujących gabarytach przeznaczonego na wypożyczalnię był konsultowany z firmą QBL.

Wewnątrz znajduje się 8 stanowisk do obsługi klienta. Wypożyczalnia oferuje ok. 400 par nart, ok. 100 kompletów snowboardowych (deska i wiązania) oraz ok. 600 par butów. Cały sprzęt mieści się na regałach, które poruszają się na szynach. Pozwala to na znaczną oszczędność czasu – obsługa nie musi bowiem przemierzać całego pomieszczenia w poszukiwaniu odpowiedniego dla danego klienta sprzętu – regał z wybranymi nartami czy snowboardem jest niemal na wyciągnięcie ręki. Ponadto, regały zaprojektowano tak, aby żaden skrawek przestrzeni się nie zmarnował. Wszystkie regały wykonano ze stali ocynkowanej i malowanej proszkowo. Elementy szczególnie narażone na uszkodzenia mechaniczne pokryto warstwą gumy lub wykonano ze stali nierdzewnej. W wypożyczalni znajdują się również dwie suszarki, które równocześnie wysuszą 84 pary butów. Maksymalna moc suszarek to 7680 W. W każdej suszarce, standardowo, znajdują się dysze końcowe, które dożują powietrze do butów. Dzięki temu, powietrze dostaje się do butów dopiero po ich włożeniu na suszarkę.

Specjalnie zaprojektowane ścieżki pozwalają natomiast na to, aby pracownicy obsługi mogli dotrzeć do wybranego miejsca szybko i bez kolizji.

MONTANA CHALLENGE

Moc	maks. 8 kW
Napięcie	3 × 400 V/N/50/60 Hz
Zabezpieczenie	3 × 14 A
Zbiornik	250 l
Prędkość kamienia	300-1700 u/min (bpm)
Prędkość szlifów	6-32 m/s
Ciśnienie	6 bar/300 l/min
Waga	1700 kg

**MONTANA CRYSTAL INLINE**

Moc	6,5 kW
Napięcie	3 × 400 V/50 Hz
Zabezpieczenie	3 × 16 A
Zbiornik	90 l
Prędkość taśmy	300-1500 u/min (bpm)
Prędkość skrawania	8-20 m/s
Prędkość posuwu	5-25 m/s
Ciśnienie	6 bar/80 l/min
Waga	750 kg

MONTANA P-TEX MASTER

Moc	2,3 kW
Napięcie	1 × 230 V
Zabezpieczenie	10 A
Ciśnienie	6 bar/20 l/min
Waga	120 kg

MONTANA SNOWBOARD B, B/V

Moc	4 kW
Napięcie	3 × 400 V/50 Hz
Zabezpieczenie	16 A
Zbiornik	35 l
Wymiary:	szerokość: 600 mm (B), 800 mm (B/V),
	wysokość: 900 mm (B), 1300 mm (B/V),
	długość: 850 mm (B), w850 mm (B/V)
Waga	245 kg (B), 345 kg (B/V)

**MONTANA WAX MASTER**

Moc	2,8 kW
Napięcie	3 × 400 V/50 Hz
Zabezpieczenie	10 A
Wymiary	szerokość: 530 mm
	wysokość: 230 mm
	długość: 500 mm
Waga	50 kg



SZWAJCARSKA PRECYZJA

„Waluś” to również doskonały serwis. Nad odpowiednim przygotowaniem nart i snowboardów czuwają maszyny uznanej szwajcarskiej marki – Montana. Są to między innymi:

- ▶ **Challenge** – robot, który może serwisować do 18 par nart na godzinę, przy 4-krotnym szlifowaniu kamieniem. Dzięki innowacyjnej technologii Radial Tuning, narty są mocniej tuningowane w najszerszych miejscach, mniej zaś pod butem. W efekcie znakomicie trzymają się twardej nawierzchni, a skręty są bardziej płynne. Maszyna posiada również moduł sportowy;
- ▶ **Crystal Inline** – profesjonalna maszyna na kamień i papier. Dzięki pneumatycznemu dociskowi (10–40 kg), może szlifować narty i snowboard z dociskiem papierem lub kamieniem. Maszyna posiada kombinowane moduły na kamień i taśmę. Jej zalety to przede wszystkim oszczędność miejsca, 9 programów szlifujących, bezstopniowa regulacja prędkości kamienia, różnorodne programy do wszystkich struktur, możliwość łatwej, pneumatycznej zmiany taśmy szlifierskiej, pneumatyczny posuw, 2 zaprogramowane prędkości przesuwu taśmy szlifierskiej. Rozmiar walca szlifierskiego to: 300 x 340 x 125 mm;
- ▶ **P-Tex Master**, czyli automat do naprawy ślizgów (dla 2 par nart lub 1 snowboardu). Jego największe zalety to oszczędność miejsca, bezstopniowa regulacja docisku do 100 kg, dobór temperatury pracy, duża wydajność (poczwórny podajnik drutu do zalewania), wyciąg z wentylatorem, elektroniczna zmiana koloru (czarny/przezroczysty);
- ▶ **Snowboard B (B/V)** - maszyna z taśmą szlifierską do nart i snowboardu. Umożliwia szlifowanie ślizgów, szlifowanie wstępne, ostrzenie krawędzi, woskowanie i polerowanie (specjalna taśma), a także tuning krawędzi. Największe zalety tej maszyny to: 2 prędkości szlifowania, zamknięty system chłodzenia, łatwość wymiany taśmy. Maszyna pracuje w trzech modułach: posuw, docisk, ostrzenie krawędzi bocznych;
- ▶ **Jet Bond**, czyli maszyna do diagnostyki i ustawiania wiązań. Wyposażona jest w wyświetlacz dotykowy oraz w monitor z ekranem LCD. Najnowsza technologia (między innymi symulator stopy, który perfekcyjnie pokazuje wolny moment wypięcia i umożliwia realistyczny i odpowiedni nastaw skali wypięcia) sprawia, że wiązania są testowane, ustawiane i mocowane automatycznie nie dłużej niż 2 minuty! W wyposażeniu znajduje się ponadto stół na kółkach, uchwyt do skanera, półka na buty, stojak do nart, system komunikacji z programem Sports Rental, komputerowa baza danych z możliwością szybkiego dostępu;
- ▶ **Wax Master** – uniwersalna maszyna do smarowania i polerowania nart oraz snowboardu. Jej zalety to, między innymi, dwustopniowa regulacja temperatury gorącego powietrza, niezwykła żywotność szczotek i całej konstrukcji. W wyposażeniu znajdziemy również gorącą rolkę do smarowania, rolkę do polerowania nart i snowboardu (szerokość rolek: 350 mm), termostat zabezpieczający, stół na kółkach. Maszyna nie wydziela żadnego zapachu i jest przyjazna środowisku.

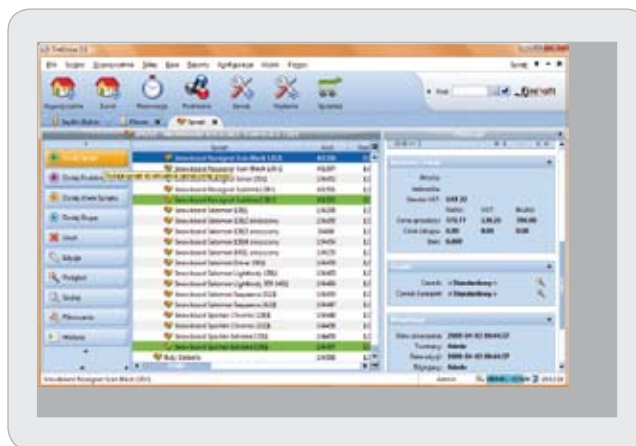
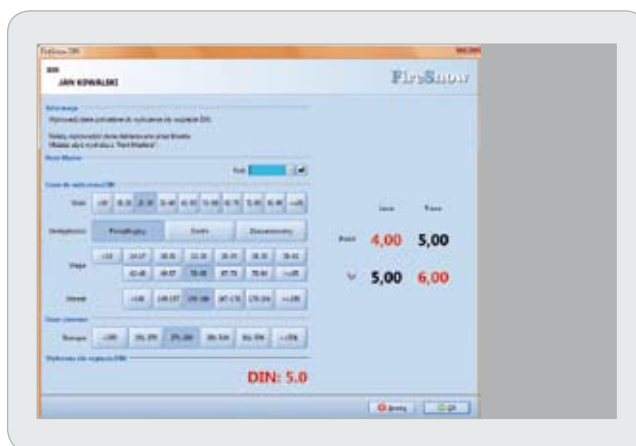
MÓZG OPERACJI

Każda profesjonalna wypożyczalnia sprzętu narciarskiego nie może prawidłowo działać bez odpowiedniego oprogramowania. Czy dziś ktokolwiek z nas może sobie wyobrazić obsługę klienta bez użycia komputera? Kiedy wypożyczamy lub serwisujemy nasze narty u Walusia, nie musimy martwić się o to, że ktoś o nas zapomni, że będziemy stać w długiej kolejce, zanim poprosimy o narty... Całą wypożyczalnię oraz serwis „Waluś” zarządza profesjonalny program do obsługi takich obiektów – Fire Snow. Oprogramowanie Fire Snow umożliwia przede wszystkim całkowitą ewidencję procesu wypożyczania sprzętu: automatyczne naliczanie czasu; automatyczne naliczanie opłat z cenników; wydruki wszelkich dokumentów (szczególnie potwierdzenia wypożyczenia); zwroty sprzętu (części i całości); podmianę sprzętu w trakcie trwania wypożyczenia; automatyczne wyliczanie DIN według normy ISO; rezerwację z możliwością określenia sprzętu oraz okresu rezerwacji; aktualny podgląd wypożyczeń, rezerwacji, sprzętu, klientów oraz wszelkich niezbędnych informacji. Fire Snow to również doskonała obsługa serwisu. Oprogramowanie pozwala nam prowadzić ewidencję przyjęcia sprzętu do serwisu. Możemy również określić usługi, które należy wykonać na danym sprzęcie. Fire Snow pozwala nam na wydrukowanie potwierdzenia przyjęcia sprzętu do serwisu, etykiet serwisowych (naklejanych na sprzęt z niezbędnymi informacjami dla serwisanta). Możemy również „na żywo” śledzić czynności serwisantów itp.

Z programem Fire Snow możemy również prowadzić sklep ze sprzętem. Fire Snow umożliwia bowiem ewidencję sprzedaży towarów i usług, sprzedaż sprzętu z wypożyczalni, a nawet prowadzenie magazynu.

Inne zalety Fire Snow to, między innymi:

- ▶ współpraca z czytnikiem dokumentów (przyspiesza pracę i eliminuje konieczność wprowadzania danych klienta z klawiatury);
- ▶ zautomatyzowanie pracy (dzięki współpracy z czytnikiem kodów kreskowych);
- ▶ moduł statystyki sklepu, który pozwala na dogłębną analizę obrotu towarów i usług, oferowanych przez wypożyczalnię;
- ▶ kontrola pracowników (dzięki modułowi uprawnień i wglądu w operacje, wykonywane przez określonego użytkownika);
- ▶ pełna historia klienta i sprzętu, która prezentuje preferencje klientów oraz rentowność sprzętu;
- ▶ proste użytkowanie za pomocą kodów sterujących, skrótów na klawiaturze oraz wykorzystanie monitora dotykowego;
- ▶ współpraca z drukarką fiskalną, kamerą internetową i skanerem;
- ▶ współpraca z oprogramowaniem maszyn Rent Master oraz Jet Bond.



SPEŁNIONE MARZENIA

Wypożyczalnia „Waluś” to jedna z tych, które wyznaczają nowy kierunek stacjom narciarskim i często sąsiadującym z nimi wypożyczalniom. Takich wypożyczalni jest w Polsce naprawdę niewiele. To, co jeszcze niedawno wydawało nam się marzeniem, już dziś mamy tutaj, w kraju. Zapewne niektórzy podczas pierwszej wizyty u Walusia odniosą wrażenie, że są w którymś ze słynnych

alpejskich kurortów, lecz fakt jest niezaprzeczalny: w Polsce coraz częściej możemy skorzystać z prawdziwie profesjonalnych usług na najwyższym poziomie. Wypożyczalnia i serwis najwyższej klasy w Białce Tatrzańskiej to kolejny czynnik, który jeszcze bardziej umacnia pozycję tej miejscowości wśród najlepszych miejsc narciarskich w Polsce. „Konkurencji” zaś pozostaje tylko działanie. A poprzeczka idzie w górę... ❄️

Marzenia się spełniają...



Z Panem Józefem Nowobilskim, właścicielem wypożyczalni sprzętu narciarskiego „Waluś” w Białce Tatrzańskiej rozmawia Marcin Czerwiec

Marcin Czerwiec: Zainwestował Pan w wypożyczalnię, jakich w Polsce jest niewiele... Od kiedy Pan się tym zajmuje?

Józef Nowobilski: Działalność (wypożyczalnię i serwis) prowadzę od 1997 roku. Wcześniej trochę się tym również zajmowałem. Własną działalność rozpocząłem jednak dopiero w 1997 roku. Na początku kupiłem ok. 30 kompletów nart, później, co roku, dokupowałem kolejne komplety. To, co zarobiłem, inwestowałem w rozwój działalności...

M. C.: Wybudował Pan nową wypożyczalnię. Czym Pan się kierował w wyborze sprzętu, narzędzi, oprogramowania?

J. N.: Odnośnie oprogramowania... Dostałem namiary na polską firmę, która cieszy się bardzo dobrą opinią. Oni mi doradzili, pokazali, jak to wszystko zrobić itp.

M. C.: Jak działa ten system?

J. N.: Bardzo dobrze. W komputerze jest właściwie wszystko, co potrzebne. Mam kontrolę nad wszystkim – od liczby nart aż po dane, dotyczące zarobku, który przyniósł dany komplet. Każdy komplet nart jest zakodowany. Działa to bardzo sprawnie, szybko. Nie trzeba zostawiać dokumentów.

M. C.: Które maszyny do serwisowania zostały przez Pana wybrane? Dlaczego?

J. N.: Jak się robi to już tyle lat, to ma się pewne doświadczenie... Montana jest bardzo dobrą, szwajcarską firmą, która produkuje zarówno podstawowe maszyny, jak i wielofunkcyjne urządzenia do dużych wypożyczalni i serwisów.

M. C.: Co Pan może powiedzieć o systemie układania sprzętu? Widziałem, że stojaki mogą poruszać się po całej podłodze...

J. N.: Stojaki również wyprodukowała polska firma. Jestem z tych stojaków bardzo zadowolony.

M. C.: Jakie rady może Pan dać tym, którzy zamierzają otworzyć wypożyczalnię sprzętu narciarskiego?

J. N.: Taka osoba powinna na początku zastanowić się nad tym, na co ją stać. Wiadomo, że nowe narty są droższe – mają jednak gwarancję. Sam kupuję teraz nowe narty, mają dwuletnią gwarancję, więc po tym czasie można je sprzedać i kupić nowe. Jednak wszelkie początki zależą od budżetu. Jeśli kogoś nie stać, może kupić narty używane przez jeden czy dwa sezony, które zazwyczaj są w dobrym stanie i też będzie dobrze. Najważniejsza jest właściwie lokalizacja. Mnie akurat się poszczęściło...

M. C.: Jak wybierać dostawców sprzętu?

J. N.: Teraz dostawcy wręcz wprasząją się. Tam, gdzie potrzeba dużo nart, każdy chce mieć swój produkt, więc z wyborem dostawcy raczej nie ma problemu. Jest dużo ludzi chętnych do współpracy. Teraz właściwie wszyscy robią dobre narty. Nie ma tak, jak kiedyś, że narty jednej firmy były lepsze, a innej gorsze. Wszyscy producenci prezentują wyrównany poziom, a ich narty różnią się właściwie kolorami, ozdobnikami itp.

M. C.: Czy, tworząc tak dużą wypożyczalnię, inspirował się Pan jakąś zagraniczną wypożyczalnią?

J. N.: Byłem w Austrii i we Włoszech, jednak nie miałem zbyt wiele czasu na to, by kogoś podpatrzeć, więc można powiedzieć, że to mój pomysł.

M. C.: Czy właściciel wypożyczalni nart styka się z problemami podobnymi do tych, które mają osoby, budujące ośrodki narciarskie?

J. N.: Poza powszechnymi problemami, związanymi z uzyskaniem pozwolenia na budowę, załatwianiem wszystkich papierów w urzędach, z niczym innym raczej się w tej kwestii nie spotkałem.

M. C.: Jak zadowolić klienta?

J. N.: Trzeba mieć dobry sprzęt i o niego dbać. Ostrzyć, smarować itp.

M. C.: Jakie ma Pan plany na przyszłość?

J. N.: Moje marzenie właściwie się spełniło. Wiadomo, chciałbym co roku mieć jakieś najnowsze, najlepsze maszyny, ale – niestety – wszystko kosztuje i takich maszyn nie można wymieniać co roku.

M. C.: Dziękuję za rozmowę.

J. N.: Dziękuję. ❄️